



PARIS PANTHEON SORBONNE
Rénovation des façades du centre ULM

Adresse du projet :
1 rue d'Ulm
75005 PARIS

MAITRE D'OUVRAGE

Direction du Patrimoine Immobilier
12 place du Panthéon, Esc. K4 - 75005 Paris
Tél: 06 20 58 51 29 - 01 89 68 43 47
@: gaelle.ricciardi@univ-paris1.fr



MAITRISE D'OEUVRE

Architecte
lemoal lemoal
40 rue du Château d'Eau - 75010 Paris
Tél: 01 42 41 25 72 - @: agence@lemoal-lemoal.com

lemoal lemoal

Fluide, Thermique,
Energie, Environnement
LBE Ingénierie
101 bis avenue Eugène Delacroix - 91210 Draveil
Tél: 01 69 48 89 45 - @: accueil@lbei.fr



Bureau de Contrôle
Groupe Aleatec
60 rue de Melun - 75515 Saint-Augustin
Tél: 06 75 34 75 80 - @: tristan.marques@groupe-aleatec.com



CSPS
Groupe Aleatec
60 rue de Melun - 75515 Saint-Augustin
Tél: 06 03 61 44 25 - @: quentin.henry@groupe-aleatec.com



Date	Indice	Description
15/11/24	Ind A	-
04/06/25	Ind B	Suppression de la CTA en toiture
04/06/25	Ind C	Suppression de la PAC au RDC

PRO - DCE			
CARNET DE REPERAGE - CLOISONS	Echelle :	Date : 08/07/2025	Pièce : 41.00
	Indice : B		
	Format : A3		

LEGENDE - REPERAGE CLOISONS

- Cloison de type PLACOSTILL 72/48 des Ets PLACO ou équivalent, composé de plaques de plâtre type PLACOPLATRE BA13 ép. 1,3cm, compris âme en laine de roche haute densité, sur ossature métallique en acier galva. Selon raccord aux cloisons existante, doublage de BA13 possible, à vérifier sur site.
ép. totale 98mm
- Cloison de type STIL ML-48/50 des Ets PLACO ou équivalent, PF 1h composé de plaques de plâtre type PLACOPLATRE BA13, ép. 1,3cm, compris âme en laine de roche sur haute densité, sur ossature métallique en acier galva.
ép. totale 5cm
- Doublage 1/2 STIL type PLACOPLATRE ou équivalent, composé de plaque de parement BA13, ép. 1,3cm sur ossature métallique en acier galva, et d'un isolant en panneaux de fibre de bois de type STEICOflex F 036 des Ets STEICO ou équivalent ép. 140 mm R=3.85 m²K/W.
ép. totale 15cm

LEGENDE - FINITION MURS

- Traitement général des plinthes bois
Après curage partiel des murs et cloisons, mise en oeuvre sur l'ensemble des linéaires précédemment traités de plinthes neuves en médium à peindre à profil droit, hauteur dito existant.
- Mise en peinture
Finition satinée
Teinte RAL au choix de l'Architecte



Nota : Les pièces graphiques sont destinées à la définition et la présentation du concept architectural. Elles ne peuvent en aucun cas être considérées comme des documents d'exécution qui restent à la charge des entreprises. Celles-ci sont tenues de vérifier les cotes sur site avant exécution, toute modification du présent projet doit avoir l'approbation de l'architecte et des bureaux d'études concernés.

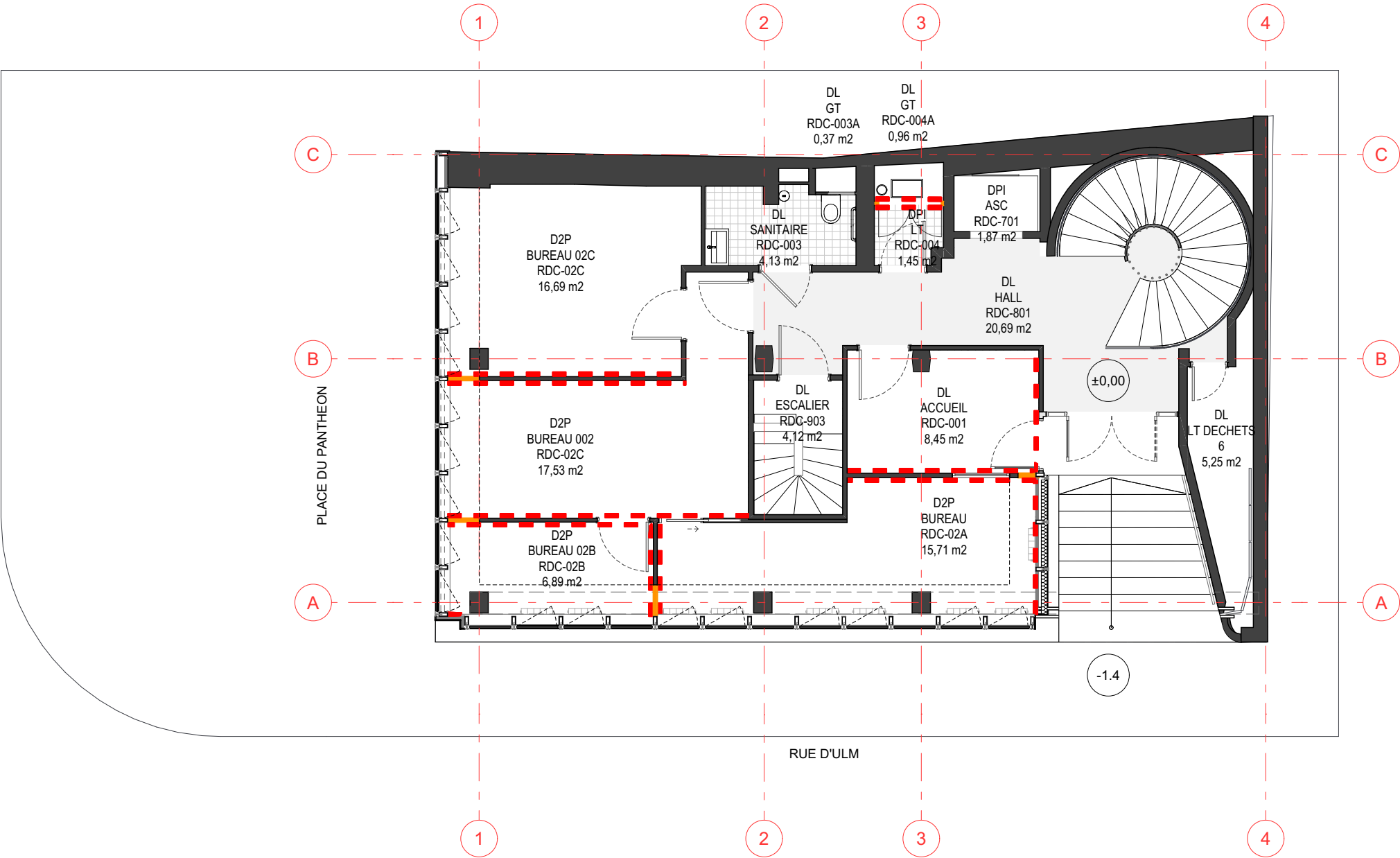
PARIS PANTHEON SORBONNE			PRO - DCE			
Maître d'Œuvre : lemoal lemoal 40 rue du Château d'Eau 75010 Paris	Maître d'Ouvrage : Direction du Patrimoine Immobilier 12 place du Panthéon, Esc. K4 75005 Paris	Rénovation des façades du centre ULM Adresse du projet : 1 rue d'Ulm - 75005 PARIS	PROJET - REPERAGE CLOISONS - PLAN SS1	Echelle : 1:100	Date : 08/07/2025	Pièce : 41.01
				Indice : B		
				Format : A3		

LEGENDE - REPERAGE CLOISONS

- Cloison de type PLACOSTILL 72/48 des Ets PLACO ou équivalent, composé de plaques de plâtre type PLACOPLATRE BA13 ép. 1,3cm, compris âme en laine de roche haute densité, sur ossature métallique en acier galva. Selon raccord aux cloisons existante, doublage de BA13 possible, à vérifier sur site.
ép. totale 98mm
- Cloison de type STIL ML-48/50 des Ets PLACO ou équivalent, PF 1h composé de plaques de plâtre type PLACOPLATRE BA13, ép. 1,3cm, compris âme en laine de roche sur haute densité, sur ossature métallique en acier galva.
ép. totale 5cm
- Doublage 1/2 STIL type PLACOPLATRE ou équivalent, composé de plaque de parement BA13, ép. 1,3cm sur ossature métallique en acier galva, et d'un isolant en panneaux de fibre de bois de type STEICOflex F 036 des Ets STEICO ou équivalent ép. 140 mm R=3.85 m²K/W.
ép. totale 15cm

LEGENDE - FINITION MURS

- Traitement général des plinthes bois
Après curage partiel des murs et cloisons, mise en oeuvre sur l'ensemble des linéaires précédemment traités de plinthes neuves en médium à peindre à profil droit, hauteur dito existant.
- Mise en peinture
Finition satinée
Teinte RAL au choix de l'Architecte



Nota : Les pièces graphiques sont destinées à la définition et la présentation du concept architectural. Elles ne peuvent en aucun cas être considérées comme des documents d'exécution qui restent à la charge des entreprises. Celles-ci sont tenues de vérifier les cotes sur site avant exécution, toute modification du présent projet doit avoir l'approbation de l'architecte et des bureaux d'études concernés.

PARIS PANTHEON SORBONNE			PRO - DCE			
Maître d'Œuvre : lemoal lemoal 40 rue du Château d'Eau 75010 Paris	Maître d'Ouvrage : Direction du Patrimoine Immobilier 12 place du Panthéon, Esc. K4 75005 Paris	Rénovation des façades du centre ULM Adresse du projet : 1 rue d'Ulm - 75005 PARIS	PROJET - REPERAGE CLOISONS - PLAN RDC	Echelle : 1:100	Date : 08/07/2025	Pièce : 41.02
				Indice : B		
				Format : A3		

LEGENDE - REPERAGE CLOISONS

- Cloison de type PLACOSTILL 72/48 des Ets PLACO ou équivalent, composé de plaques de plâtre type PLACOPLATRE BA13 ép. 1,3cm, compris âme en laine de roche haute densité, sur ossature métallique en acier galva. Selon raccord aux cloisons existante, doublage de BA13 possible, à vérifier sur site.
ép. totale 98mm
- Cloison de type STIL ML-48/50 des Ets PLACO ou équivalent, PF 1h composé de plaques de plâtre type PLACOPLATRE BA13, ép. 1,3cm, compris âme en laine de roche sur haute densité, sur ossature métallique en acier galva.
ép. totale 5cm
- Doublage 1/2 STIL type PLACOPLATRE ou équivalent, composé de plaque de parement BA13, ép. 1,3cm sur ossature métallique en acier galva, et d'un isolant en panneaux de fibre de bois de type STEICOflex F 036 des Ets STEICO ou équivalent ép. 140 mm R=3.85 m²K/W.
ép. totale 15cm

LEGENDE - FINITION MURS

- Traitement général des plinthes bois
Après curage partiel des murs et cloisons, mise en oeuvre sur l'ensemble des linéaires précédemment traités de plinthes neuves en médium à peindre à profil droit, hauteur dito existant.
- Mise en peinture
Finition satinée
Teinte RAL au choix de l'Architecte



Nota : Les pièces graphiques sont destinées à la définition et la présentation du concept architectural. Elles ne peuvent en aucun cas être considérées comme des documents d'exécution qui restent à la charge des entreprises. Celles-ci sont tenues de vérifier les cotes sur site avant exécution, toute modification du présent projet doit avoir l'approbation de l'architecte et des bureaux d'études concernés.

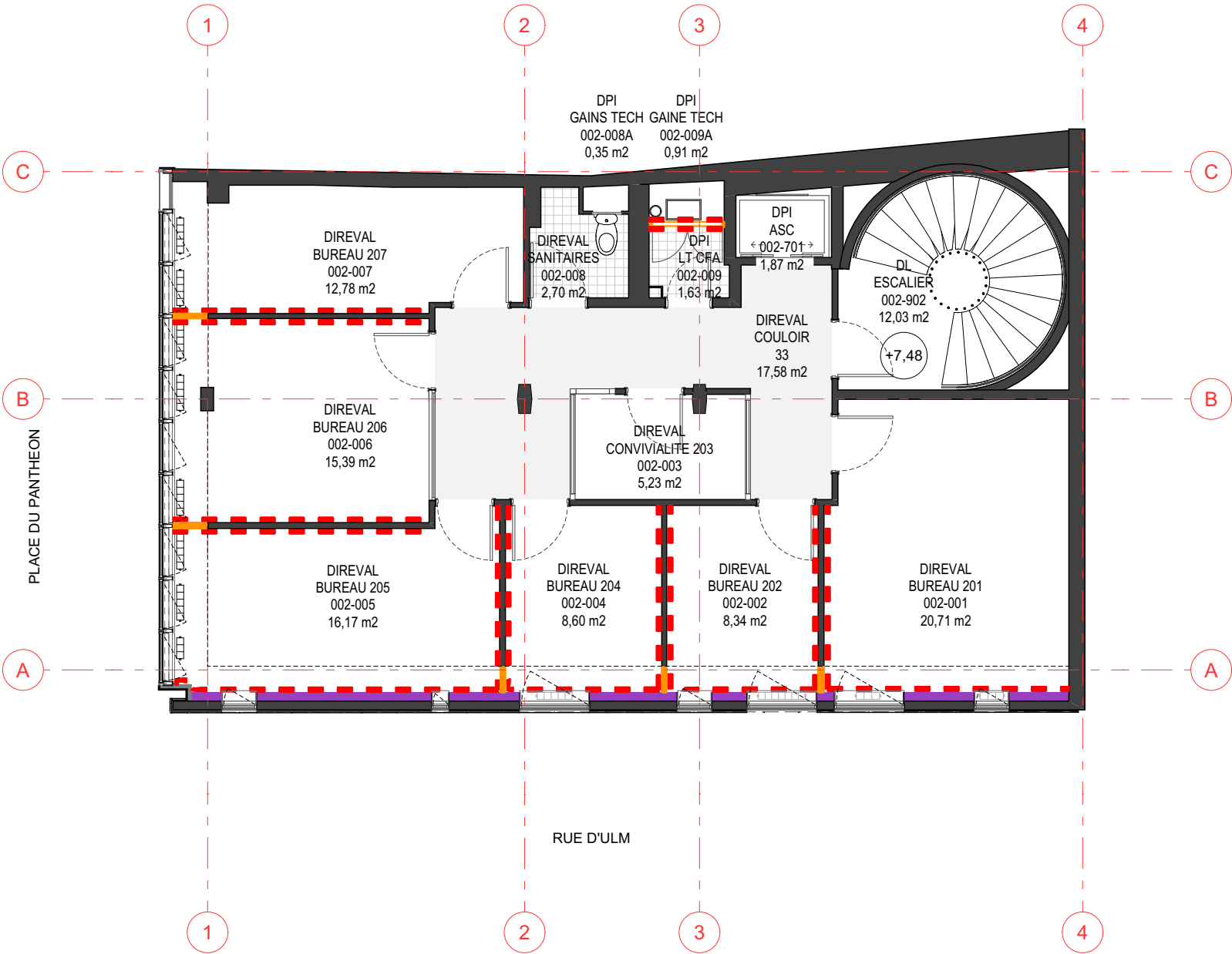
PARIS PANTHEON SORBONNE			PRO - DCE			
Maître d'Œuvre : lemoal lemoal 40 rue du Château d'Eau 75010 Paris	Maître d'Ouvrage : Direction du Patrimoine Immobilier 12 place du Panthéon, Esc. K4 75005 Paris	Rénovation des façades du centre ULM Adresse du projet : 1 rue d'Ulm - 75005 PARIS	PROJET - REPERAGE CLOISONS - PLAN R+1	Echelle : 1:100	Date : 08/07/2025	Pièce : 41.03
				Indice : B		
				Format : A3		

LEGENDE - REPERAGE CLOISONS

- Cloison de type PLACOSTILL 72/48 des Ets PLACO ou équivalent, composé de plaques de plâtre type PLACOPLATRE BA13 ép. 1,3cm, compris âme en laine de roche haute densité, sur ossature métallique en acier galva. Selon raccord aux cloisons existante, doublage de BA13 possible, à vérifier sur site.
ép. totale 98mm
- Cloison de type STIL ML-48/50 des Ets PLACO ou équivalent, PF 1h composé de plaques de plâtre type PLACOPLATRE BA13, ép. 1,3cm, compris âme en laine de roche sur haute densité, sur ossature métallique en acier galva.
ép. totale 5cm
- Doublage 1/2 STIL type PLACOPLATRE ou équivalent, composé de plaque de parement BA13, ép. 1,3cm sur ossature métallique en acier galva, et d'un isolant en panneaux de fibre de bois de type STEICOflex F 036 des Ets STEICO ou équivalent ép. 140 mm R=3.85 m²K/W.
ép. totale 15cm

LEGENDE - FINITION MURS

- Traitement général des plinthes bois
Après curage partiel des murs et cloisons, mise en oeuvre sur l'ensemble des linéaires précédemment traités de plinthes neuves en médium à peindre à profil droit, hauteur dito existant.
- Mise en peinture
Finition satinée
Teinte RAL au choix de l'Architecte



Nota : Les pièces graphiques sont destinées à la définition et la présentation du concept architectural. Elles ne peuvent en aucun cas être considérées comme des documents d'exécution qui restent à la charge des entreprises. Celles-ci sont tenues de vérifier les cotes sur site avant exécution, toute modification du présent projet doit avoir l'approbation de l'architecte et des bureaux d'études concernés.

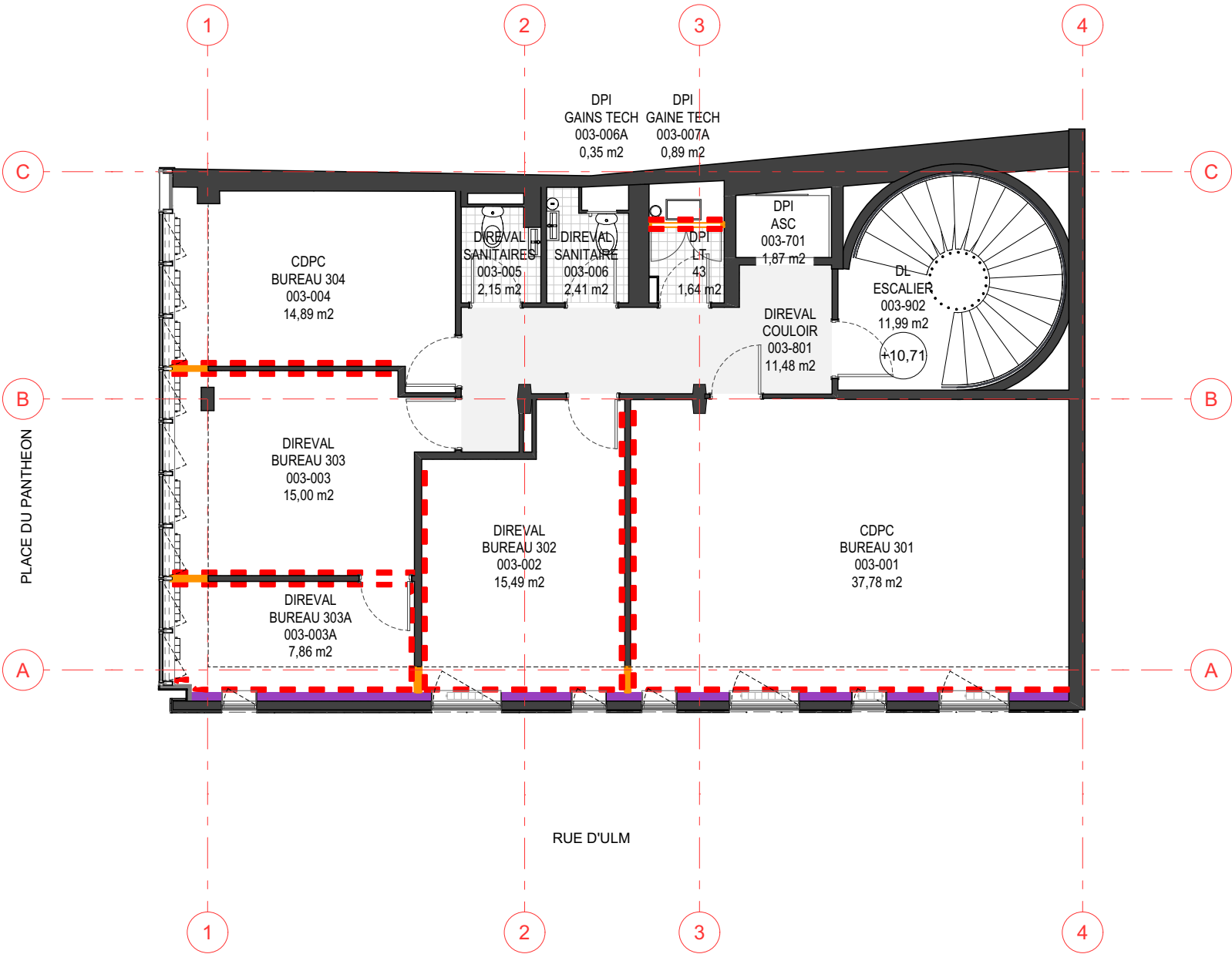
PARIS PANTHEON SORBONNE			PRO - DCE			
Maître d'Œuvre : lemoal lemoal 40 rue du Château d'Eau 75010 Paris	Maître d'Ouvrage : Direction du Patrimoine Immobilier 12 place du Panthéon, Esc. K4 75005 Paris	Rénovation des façades du centre ULM Adresse du projet : 1 rue d'Ulm - 75005 PARIS	PROJET - REPERAGE CLOISONS - PLAN R+2	Echelle : 1:100	Date : 08/07/2025	Pièce : 41.04
				Indice : B		
				Format : A3		

LEGENDE - REPERAGE CLOISONS

- Cloison de type PLACOSTILL 72/48 des Ets PLACO ou équivalent, composé de plaques de plâtre type PLACOPLATRE BA13 ép. 1,3cm, compris âme en laine de roche haute densité, sur ossature métallique en acier galva. Selon raccord aux cloisons existante, doublage de BA13 possible, à vérifier sur site.
ép. totale 98mm
- Cloison de type STIL ML-48/50 des Ets PLACO ou équivalent, PF 1h composé de plaques de plâtre type PLACOPLATRE BA13, ép. 1,3cm, compris âme en laine de roche sur haute densité, sur ossature métallique en acier galva.
ép. totale 5cm
- Doublage 1/2 STIL type PLACOPLATRE ou équivalent, composé de plaque de parement BA13, ép. 1,3cm sur ossature métallique en acier galva, et d'un isolant en panneaux de fibre de bois de type STEICOflex F 036 des Ets STEICO ou équivalent ép. 140 mm R=3.85 m²K/W.
ép. totale 15cm

LEGENDE - FINITION MURS

- Traitement général des plinthes bois
Après curage partiel des murs et cloisons, mise en oeuvre sur l'ensemble des linéaires précédemment traités de plinthes neuves en médium à peindre à profil droit, hauteur dito existant.
- Mise en peinture
Finition satinée
Teinte RAL au choix de l'Architecte



Nota : Les pièces graphiques sont destinées à la définition et la présentation du concept architectural. Elles ne peuvent en aucun cas être considérées comme des documents d'exécution qui restent à la charge des entreprises. Celles-ci sont tenues de vérifier les cotes sur site avant exécution, toute modification du présent projet doit avoir l'approbation de l'architecte et des bureaux d'études concernés.

PARIS PANTHEON SORBONNE			PRO - DCE			
Maître d'Œuvre : lemoal lemoal 40 rue du Château d'Eau 75010 Paris	Maître d'Ouvrage : Direction du Patrimoine Immobilier 12 place du Panthéon, Esc. K4 75005 Paris	Rénovation des façades du centre ULM Adresse du projet : 1 rue d'Ulm - 75005 PARIS	PROJET - REPERAGE CLOISONS - PLAN R+3	Echelle : 1:100	Date : 08/07/2025	Pièce : 41.05
				Indice : B		
				Format : A3		

LEGENDE - REPERAGE CLOISONS

- Cloison de type PLACOSTILL 72/48 des Ets PLACO ou équivalent, composé de plaques de plâtre type PLACOPLATRE BA13 ép. 1,3cm, compris âme en laine de roche haute densité, sur ossature métallique en acier galva. Selon raccord aux cloisons existante, doublage de BA13 possible, à vérifier sur site.
ép. totale 98mm
- Cloison de type STIL ML-48/50 des Ets PLACO ou équivalent, PF 1h composé de plaques de plâtre type PLACOPLATRE BA13, ép. 1,3cm, compris âme en laine de roche sur haute densité, sur ossature métallique en acier galva.
ép. totale 5cm
- Doublage 1/2 STIL type PLACOPLATRE ou équivalent, composé de plaque de parement BA13, ép. 1,3cm sur ossature métallique en acier galva, et d'un isolant en panneaux de fibre de bois de type STEICOflex F 036 des Ets STEICO ou équivalent ép. 140 mm R=3.85 m²K/W.
ép. totale 15cm

LEGENDE - FINITION MURS

- Traitement général des plinthes bois
Après curage partiel des murs et cloisons, mise en oeuvre sur l'ensemble des linéaires précédemment traités de plinthes neuves en médium à peindre à profil droit, hauteur dito existant.
- Mise en peinture
Finition satinée
Teinte RAL au choix de l'Architecte



Nota : Les pièces graphiques sont destinées à la définition et la présentation du concept architectural. Elles ne peuvent en aucun cas être considérées comme des documents d'exécution qui restent à la charge des entreprises. Celles-ci sont tenues de vérifier les cotes sur site avant exécution, toute modification du présent projet doit avoir l'approbation de l'architecte et des bureaux d'études concernés.

PARIS PANTHEON SORBONNE			PRO - DCE			
Maître d'Œuvre : lemoal lemoal 40 rue du Château d'Eau 75010 Paris	Maître d'Ouvrage : Direction du Patrimoine Immobilier 12 place du Panthéon, Esc. K4 75005 Paris	Rénovation des façades du centre ULM Adresse du projet : 1 rue d'Ulm - 75005 PARIS	PROJET - REPERAGE CLOISONS - PLAN R+4	Echelle : 1:100	Date : 08/07/2025	Pièce : 41.06
				Indice : B		
				Format : A3		

LEGENDE - REPERAGE CLOISONS

- Cloison de type PLACOSTILL 72/48 des Ets PLACO ou équivalent, composé de plaques de plâtre type PLACOPLATRE BA13 ép. 1,3cm, compris âme en laine de roche haute densité, sur ossature métallique en acier galva. Selon raccord aux cloisons existante, doublage de BA13 possible, à vérifier sur site.
ép. totale 98mm
- Cloison de type STIL ML-48/50 des Ets PLACO ou équivalent, PF 1h composé de plaques de plâtre type PLACOPLATRE BA13, ép. 1,3cm, compris âme en laine de roche sur haute densité, sur ossature métallique en acier galva.
ép. totale 5cm
- Doublage 1/2 STIL type PLACOPLATRE ou équivalent, composé de plaque de parement BA13, ép. 1,3cm sur ossature métallique en acier galva, et d'un isolant en panneaux de fibre de bois de type STEICOflex F 036 des Ets STEICO ou équivalent ép. 140 mm R=3.85 m²K/W.
ép. totale 15cm

LEGENDE - FINITION MURS

- Traitement général des plinthes bois
Après curage partiel des murs et cloisons, mise en oeuvre sur l'ensemble des linéaires précédemment traités de plinthes neuves en médium à peindre à profil droit, hauteur dito existant.
- Mise en peinture
Finition satinée
Teinte RAL au choix de l'Architecte



Nota : Les pièces graphiques sont destinées à la définition et la présentation du concept architectural. Elles ne peuvent en aucun cas être considérées comme des documents d'exécution qui restent à la charge des entreprises. Celles-ci sont tenues de vérifier les cotes sur site avant exécution, toute modification du présent projet doit avoir l'approbation de l'architecte et des bureaux d'études concernés.

PARIS PANTHEON SORBONNE			PRO - DCE			
Maître d'Œuvre : lemoal lemoal 40 rue du Château d'Eau 75010 Paris	Maître d'Ouvrage : Direction du Patrimoine Immobilier 12 place du Panthéon, Esc. K4 75005 Paris	Rénovation des façades du centre ULM Adresse du projet : 1 rue d'Ulm - 75005 PARIS	PROJET - REPERAGE CLOISONS - PLAN R+5	Echelle : 1:100	Date : 08/07/2025	Pièce : 41.07
				Indice : B		
				Format : A3		